
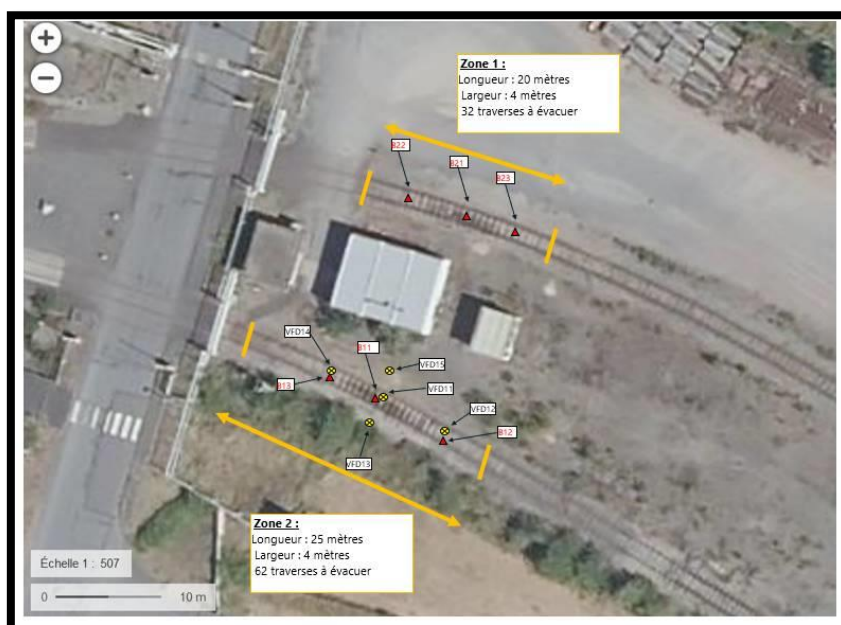
	<h1>Rapport d'intervention</h1> <h2>Dépollution plateformes</h2> <h3>Zone Nord</h3>	
---	---	---

<i>Affaire</i>	Devis 2022-182 Dépollution – indice B Commande investissement N°5400284659-00 du 01/12/2022
<i>Destinataires</i>	<b>HERVE SOURDAIN</b> Responsable Schéma Directeur Tertiaire Chargé d'affaires Bâtiments et Immobiliers <b>VINCENT METIER</b> Responsable environnement Conseiller à la sécurité des Marchandises Dangereuses
<i>Auteur du rapport</i>	Gaëtan SOURCEAUX
<i>Date des Travaux</i>	Du lundi 12 au vendredi 16/12/2022



#### RAPPEL DES FAITS :

Le 25/10/2022 se tient une réunion en visioconférence au cours de laquelle les acteurs de STELLANTIS et plus particulièrement du site de Rennes présentent leur souhait de dépolluer deux plateformes ferroviaires suite à des analyses révélant la présence d'hydrocarbure.  
Deux zones sont concernées :

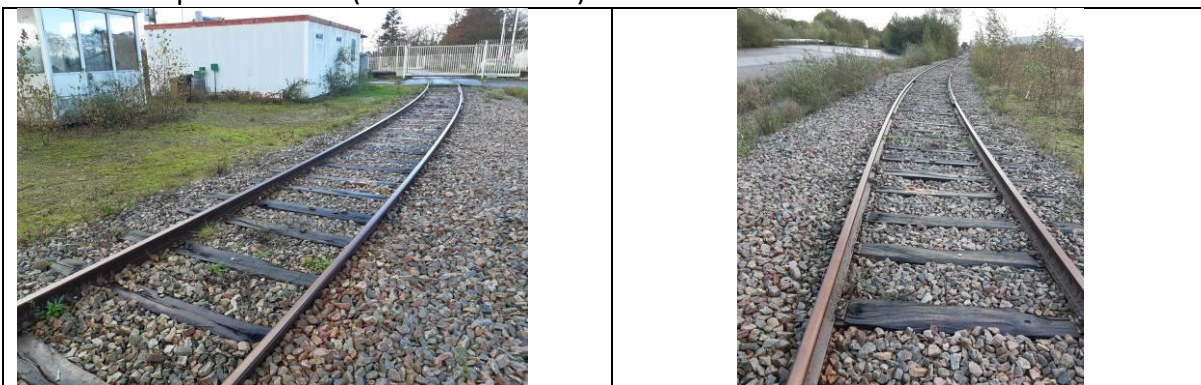


Zone 1 > longueur 20 ml : dans la mesure où cette voie ne sera plus circulée, sa repose ne sera pas nécessaire > Voie ferrée déposée / matériaux de la plateforme tassés et évacués / zone non remblayée et voie ferrée non reposée ;

Zone 2 > longueur : 25 ml : cette voie ferrée est l'accès aux ateliers SNCF : rames LGV et TER >

	<h1>Rapport d'intervention</h1> <h2>Dépollution plateformes</h2> <h3>Zone Nord</h3>	
---	---	---

Voie ferrée déposée / matériaux de la plateforme tassés et évacués / zone remblayée et voie ferrée reposée à neuf (hors rail réutilisé).



Photos de la zone 1 avant travaux

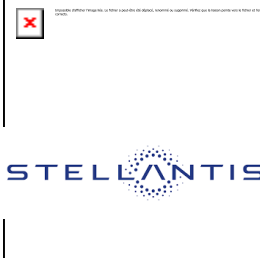



Photos de la zone 2 avant travaux

Des analyses avaient été faites en amont par EGIS afin de baliser les zones et épaisseurs de pollution.

#### PREPARATION DE CHANTIER :

Un prestataire spécialisé dans le traitement des matériaux pollués (ORTEC SOLEO) a été retenu pour gérer le transport et le traitement en filière agréé des déblais pollués. La filière retenue par ORTEC est celle de Séché à Laval.

	<h1>Rapport d'intervention</h1> <h2>Dépollution plateformes</h2> <h3>Zone Nord</h3>	
---	---	---

En amont du chantier, le mercredi 07/12/2022, un représentant de ORTEC SOLEO est venu sur site faire un prélèvement du mélange terre + ballast.

En **annexe 1** le certificat d'acceptation réalisé suite au prélèvement terrain.

Les BSDI tant pour l'évacuation des vieilles traverses créosotées que pour l'évacuation du mélange terre + ballast pollué ont été adressé directement à STELLANTIS via la plateforme Trackdéchets. Ci-après les références des BSDI :

- ✓ Mélange terre + ballast :
  - BSD-20221214-D7PJRD64N ;
  - BSD-20221214-YQPBGV6JW ;
  - BSD-20221214-BAYKCSPVB ;
  - BSD-20221214-9VARME6TE ;
  - BSD-20221214-X4X50D4AW ;
  - BSD-20221214-S803C3NM1 ;
  - En **annexe 2** la FID des déblais.
- ✓ Traverses créosotées :
  - BSD-20221208-4XYR319WB ;
  - En **annexe 3** la FID des traverses.

Notre offre est valable pour des terres et du ballast avec des concentrations en HCT comprises entre 27 000 ppm et 43 000 ppm. La présence d'aucune autre pollution n'est connue sur cette zone hormis les traverses créosotées qui seront traitées en filière agréée.

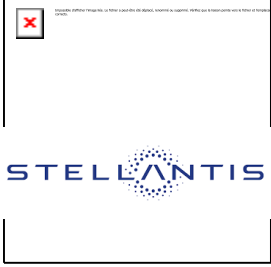

#### REALISATION DES TRAVAUX :

Les moyens humains :

- 1 aide de conducteur de travaux ;
- 1 chef de chantier ;
- 4 poseurs de voie ferrée ;
- 1 pelleur RR ;

Les moyens matériels :

- Véhicules utilitaires ;
- 1 pelle Rail-Route ;
- 1 pelle de terrassement à pneu ;
- 1 compacteur ;
- 1 laser pour détermination des épaisseurs de terrassement ;

	<h1>Rapport d'intervention</h1> <h2>Dépollution plateformes</h2> <h3>Zone Nord</h3>	
---	---	---

Les fournitures :

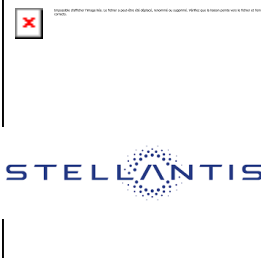

- Traverses bois en chêne imprégnées à la créosote de type G8 ;
- Selles plates U67 ;
- Tirefonds 23x135 ;
- Boulons d'éclisses 20x125 ;
- Rondelles Gower WL20 ;
- Ballast C2 homologué LGV (en **annexe 4** la FT du ballast)

Ci-après le planning de réalisation des travaux :

Tâches	J1 - lundi 12/12/2022	J2 - mardi 13/12/2023	J3 - mercredi 14/12/2024	J4 - jeudi 15/12/2025	J5 - vendredi 16/12/2026
Accueil sécurité du personnel					
Présentation des travaux à l'équipe travaux					
Circulation d'une rame TER					
Evacuation des traverses créosotées					
Evacuation du mélange terre + ballast pollué					
<b>Travaux sur zone 1</b>					
Dépose de la voie					
Tri des matériaux					
Terrassement de la plateforme à 20 cm sous NIT					
<b>Travaux sur zone 2</b>					
Dépose de la voie					
Tri des matériaux					
Terrassement de la plateforme à 20 cm sous NIT					
Compactage du fond de forme					
Sous couche de ballast neuf					
Pose et réglage de la voie					
Bourrage de la voie					

**PHOTOS :**



	<h1>Rapport d'intervention</h1> <h2>Dépollution plateformes</h2> <h3>Zone Nord</h3>	
---	---	---

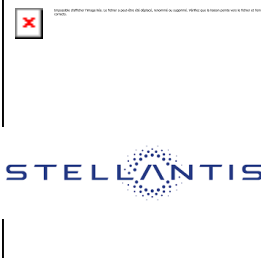



Dépose de la voie





Terrassement des plateformes à 20 cm sous NIT



	<h1>Rapport d'intervention</h1> <h2>Dépollution plateformes</h2> <h3>Zone Nord</h3>	
---	---	---



	<h1>Rapport d'intervention</h1> <h2>Dépollution plateformes</h2> <h3>Zone Nord</h3>	
---	---	---



Gaëtan SOURCEAUX  
**Aide Conducteur de travaux**